

BATTERY PACK RT 40009

10 - 20 kW

3:3

(ES) Manual de uso

innova UPS
Always connected 

1. Estructura Armario de baterías

Las Dimensiones del Battery Pack RT 40009 son W482*H175*D861.5 mm. Incluye los cables de conexión de baterías, diferenciales, fusibles, terminales, etc, con una capacidad máxima de 40 unidades de 12 V/7 AH o 12 V/9 AH. Las conexiones de baterías pueden configurarse para una salida de ± 240 V, dos grupos de baterías conectados en serie como BAT+, N, BAT-.

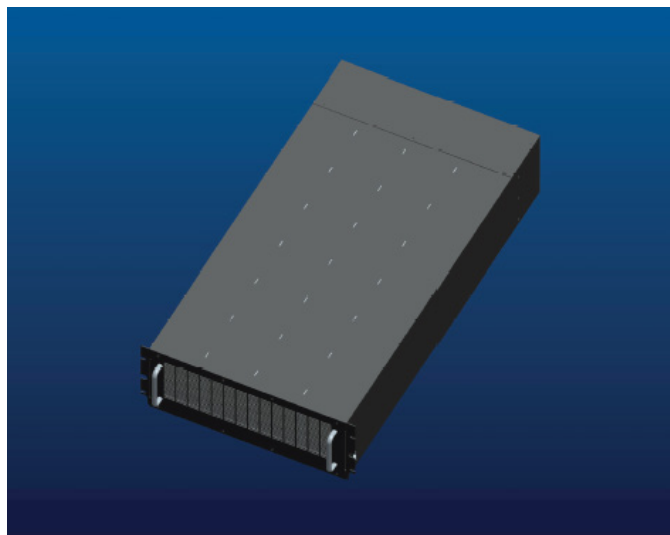


Fig.1 Armario de baterías completo

2 Instalación armario de baterías

2.1 Desmontar la carcasa del armario

Poner el Battery Pack en un sitio recto, tire de los pernos en la bandeja de la batería del lado derecho, luego extraiga la bandeja de la batería, retire las cubiertas superiores de la bandeja de la batería para facilitar la instalación y conexión de la batería, como se muestra en las Fig. 2 y Fig.3.

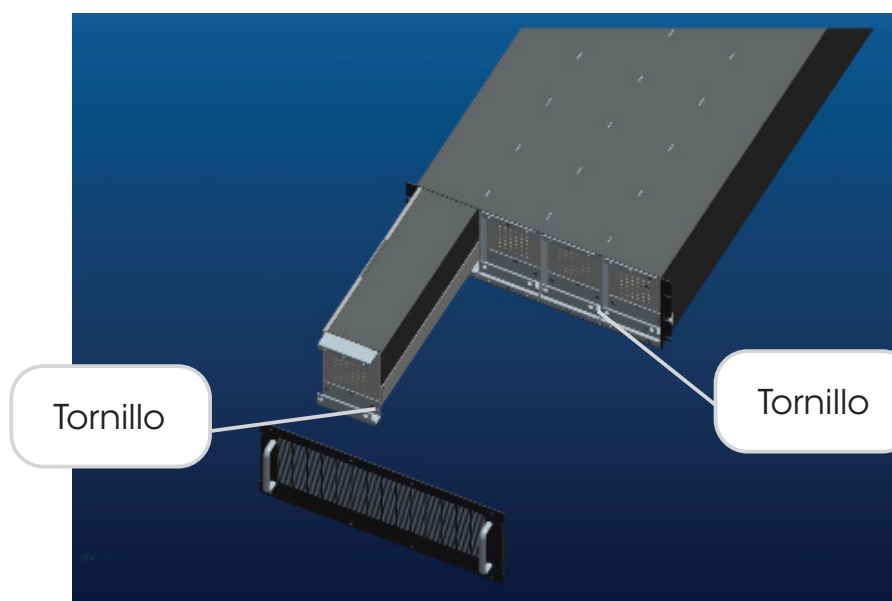


Fig.2

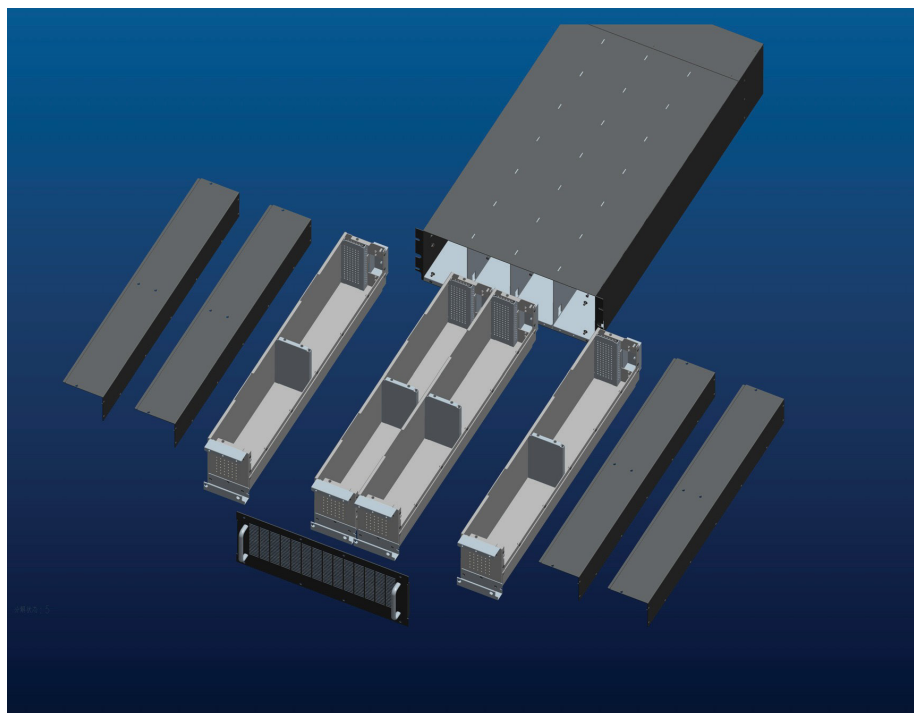


Fig.3

2.2. Instalación de la batería y conexionado

El usuario necesita 40 baterías, divididas en 2 grupos. Cada grupo tiene 20 baterías en serie, como (BAT+, N, BAT-) se muestra abajo.

2.2.1. Instalación y conexión de 40 baterías: cada módulo de baterías puede contener 10 baterías, entonces conecte las baterías como se muestra a continuación.

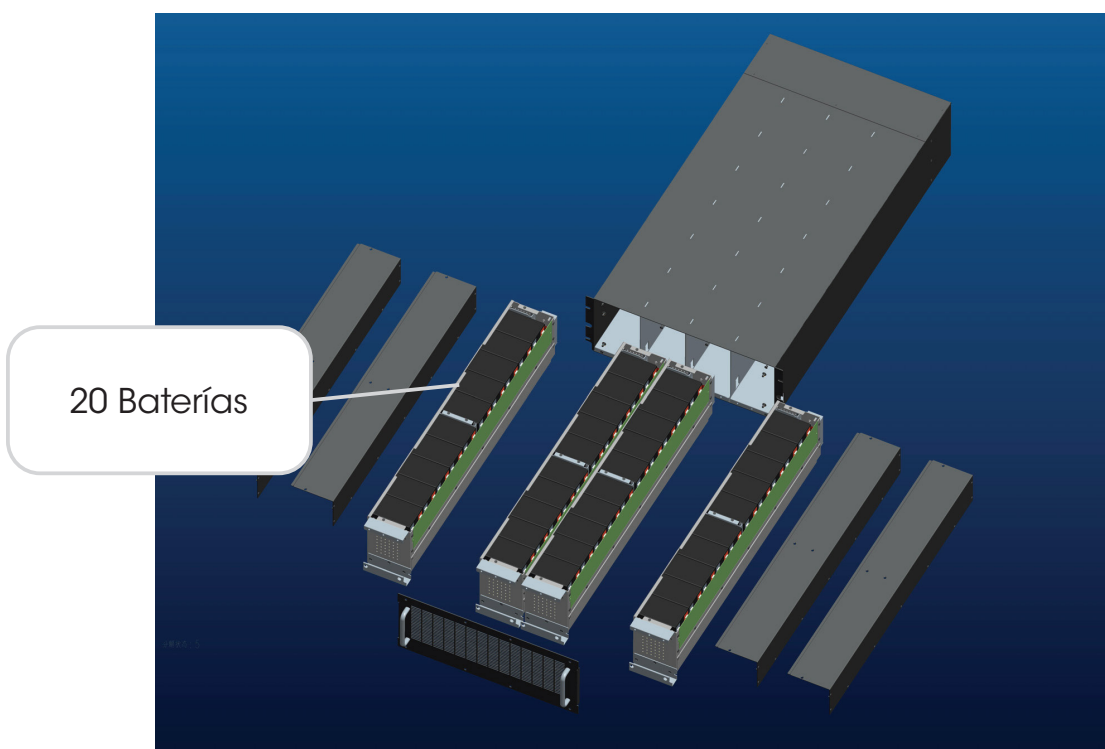


Fig. 4 (Instalación de 40 baterías)

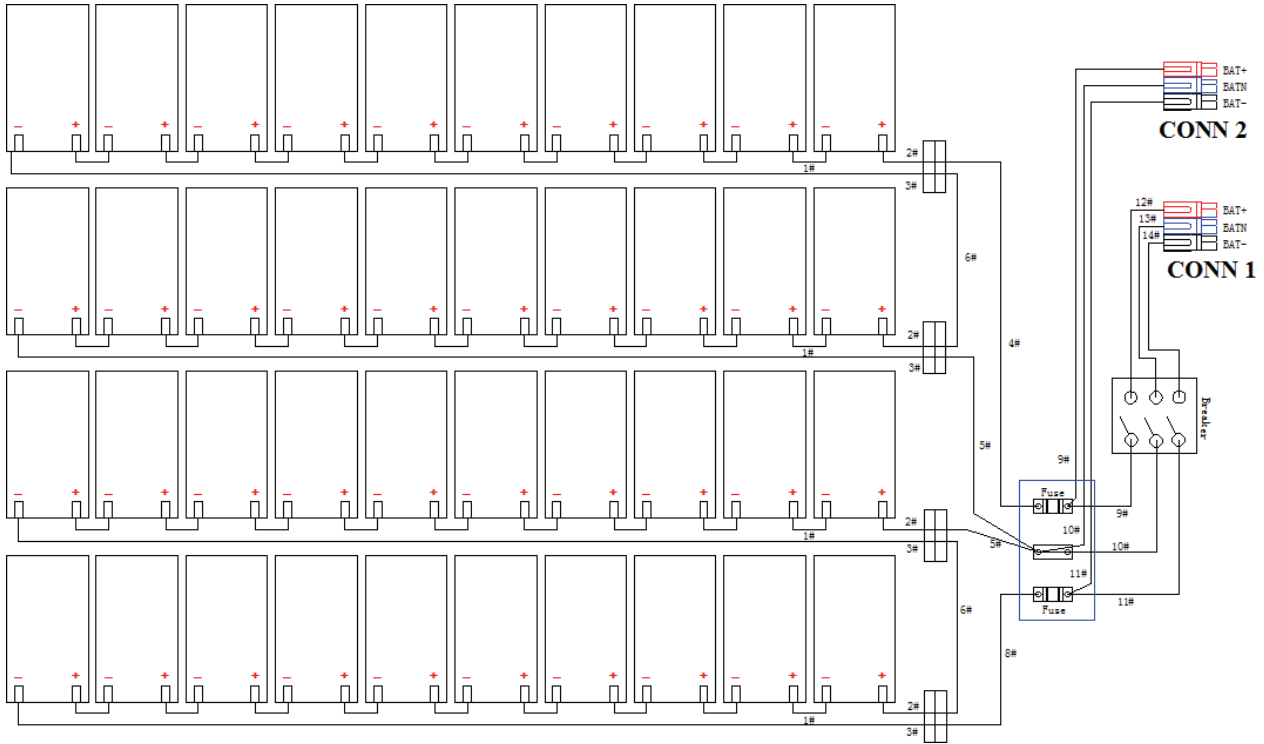


Fig. 5 (Conexión de 40 baterías)

2.2.2. Después de hacer y conectar las baterías, cheque si la tensión de BAT+ a N & N to BAT- es correcta con un multímetro. Cierre el equipo si la tensión es correcta.

NOTA: Los Polos de la Batería "+" "-" no pueden cambiarse, tampoco puede cortocircuitar los polos "+" "-" de la batería, de lo contrario las baterías se dañarían o se producirían otros accidentes. No toque los polos "+" "-" de la batería al mismo tiempo. Es mejor que esta operativa la haga un Servicio Técnico Homologado.

2.3. Fusibles en el Battery Pack

El Battery Pack tiene 2 fusibles dentro como se muestra en el siguiente dibujo.

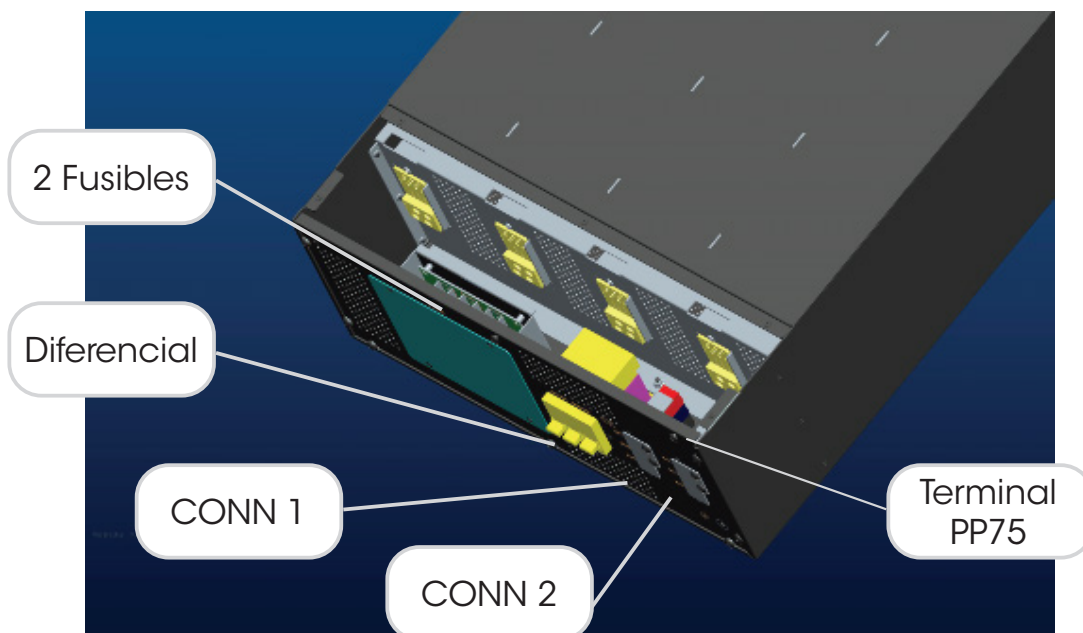


Fig. 6 Fusible

3. Listado de piezas de la caja de baterías

El Battery Pack RT 40009

Nº	Nombre	Especificaciones	Nº
1	Cable 1	Cable Negro 1015 10AWG 850mm 250TC *2	36
2	Cable 2	Cable Rojo 1015 10AWG 180mm 250TC+8KYAg-G	4
3	Cable 3	Cable Negro 1015 10AWG 750mm 250TC+8KYAg-G	4
4	Cable 4	Cable Rojo 1015 8AWG 280mm 8ZYAGL+OI8-5M	1
5	Cable 5	2 Cable Blanco 1028 8AWG 230/180mm 8ZYAGL *2+OI22-6	1
6	Cable 6	Cable Negro 1015 8AWG 190mm 8ZYAGL *2	2
7	Cable 8	Cable Negro 1015 8AWG 230mm 8ZYAGL+OI8-5M 1	1
8	Cable 9	2 Cable Rojo1015 8AWG 220/290mm OI8-5M+PP75+SB50+TE10-14	1
9	Cable 10	2 CableBlanco1028 8AWG 290/320m OI8-5M+PP75+SB50+TE10-14	1
10	Cable 11	2 Cable Negro 1015 8AWG 220/350mm OI8-5M+PP75+SB50+TE10-14	1
11	Cable 12	Cable Rojo 1015 8AWG 300mm E10-12+PP75+SB50	1
12	Cable 13	Cable Blanco 1028 8AWG 300mm E10-12+PP75+SB50	1
13	Cable 14	Cable Negro 1015 8AWG 300mm E10-12+PP75+SB50	1
14	Cable 15	Verde & Amarillo 1015 12AWG 80mm 12KYAg-G+OI5.5-5	4
15	Cable 16	2 Verde & Amarillo 1015 12AWG 190/170mm 12ZYAGL *2+OI8-6S	2
16	Cable 17	Verde & Amarillo 1015 8AWG 190mm OI8-5M*2	1
17	Diferencial	NDB2Z-63 C63/3 3P 63A/750Vdc 5KA TUV/3C certified	1
18	PCBA	Fusible junta UHTBJST1UX11	1
19	Manual de Usuario	142.5*210mm	1
20	Battery Pack	45*275*985mm	1